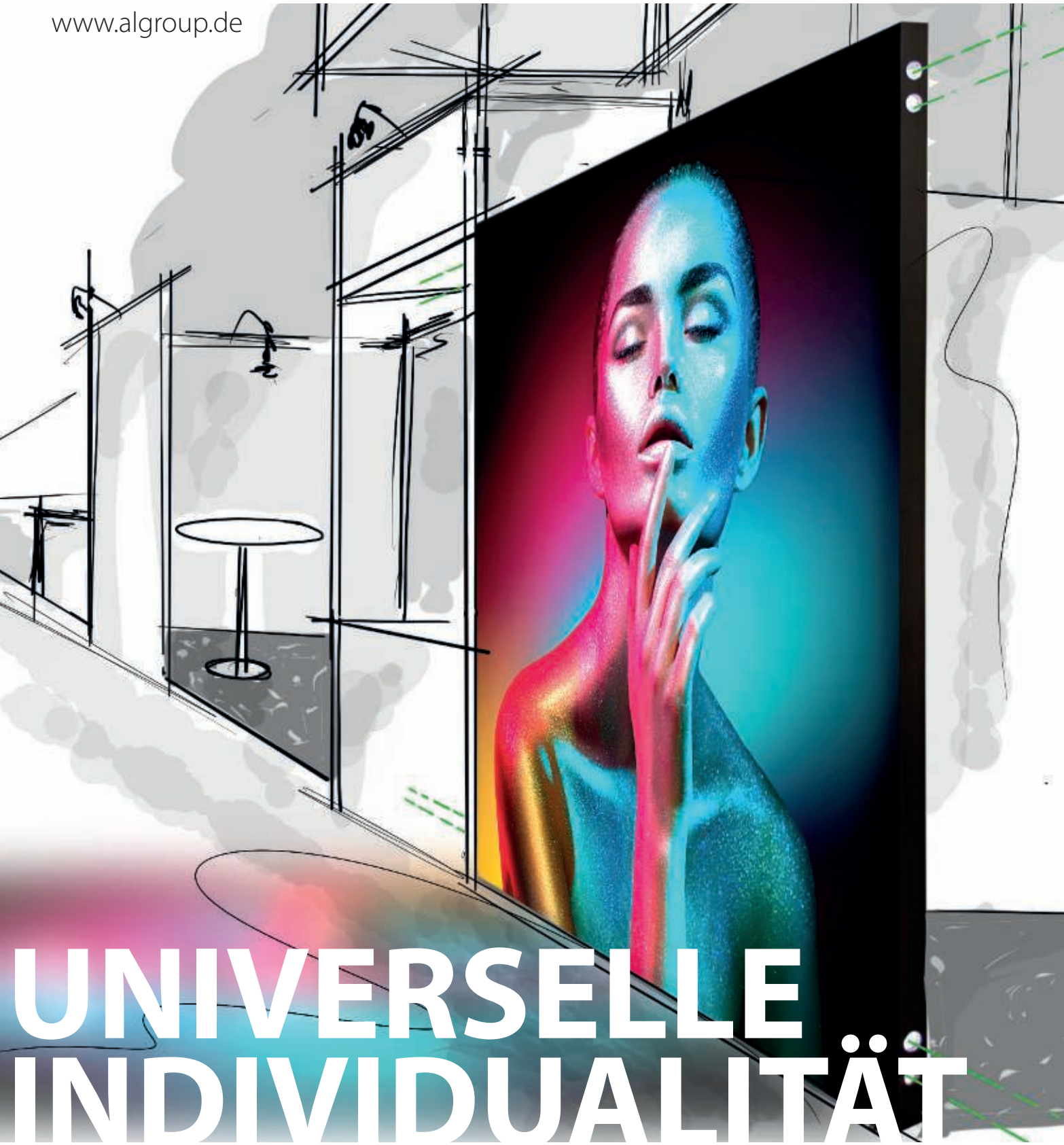




FRAMELESS[®]
EXPO SYSTEMS
THE ART OF VISUAL BRANDING

MODULARE LIGHTBOX FÜR MESSESYSTEME

www.algroup.de



**UNIVERSELLE
INDIVIDUALITÄT**



FRAMELESS[®]
EXPO SYSTEMS
THE ART OF VISUAL BRANDING

BELEUCHTETE MESSEWÄNDE

Die Anforderungen an eine beleuchtete Messewand sind vielschichtig: Neben den wichtigen Eigenschaften, wie homogene und starke Ausleuchtung, sind flexible Einsatzmöglichkeiten, Kompatibilität zu vorhandenen Systemlösungen sowie leichter Transport essentiell. Gleichzeitig bilden eine qualitativ hochwertige Verarbeitung und Stabilität die Grundlage für ein langlebiges Produkt.

Die ALGROUP GmbH hat als erfahrener Hersteller diese Anforderungen in einer innovativen, modularen Lightbox für Messesysteme vereint. So werden aufmerksamkeitsstarke Auftritte und Markenpräsenz während Messen und Events geschaffen.



Stabiles Doppelwandprofil für robusten Stand in jedem Format

Homogene Ausleuchtung und hohe Leuchtkraft für maximale Aufmerksamkeit
Innovative Bauteile und langlebige LED-Technologie

Beidseitig mit Textil bespannbar für maximale Werbenutzung

Keine sichtbaren Kabel dank versteckter Elektrosciene

Separate Trafos in jedem Bauteil für grenzenlose und simple Erweiterbarkeit



Durch Nutzung bestehender Doppelklemmen ist eine Verbindung zu vorhandenen Systemwänden gewährleistet. Alternativ können auch Standfüße verwendet oder eine Wandmontage durchgeführt werden.



- Homogene Ausleuchtung ohne Schattenbildung
- Intensive Leuchtkraft und brillante Druckqualität
- Kompatibilität mit vorhandenen Messesystemen
- Extreme Stabilität, trotz geringer Profiltiefe (62 mm)
- Innovative technische Verarbeitung ohne sichtbare Kabel
- Hohe Modularität trotz vormontierter Rückwandbeleuchtung



Modulare Allroundlösung

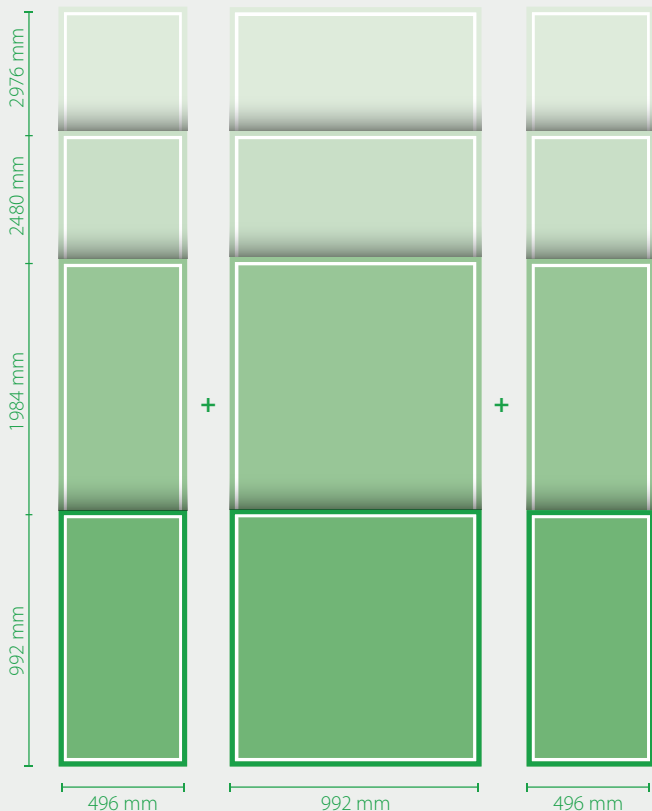
Die Systemelemente können im 62 mm Systemraster mit gleicher Profiltiefe modular zusammengesetzt werden. Zwei Seitenteile können durch optionale Mittelteile beliebig erweitert werden.



SEITENTEIL

MITTELTEIL

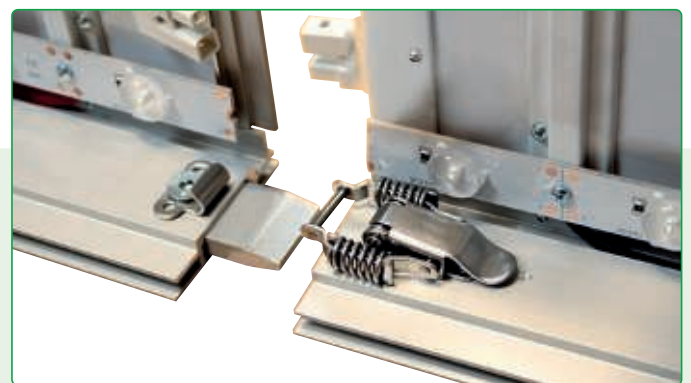
SEITENTEIL



Universelle

Anschlussmöglichkeiten

Kompatibilität zu bestehenden Lochrahmensystemen durch Vorbohrungen auf Wunsch möglich.



Smarte Profilverbindung

Profilverbinder mit vormontierten Spannverschlüssen als Kopplungssystem - flexibel, schnell und stabil.

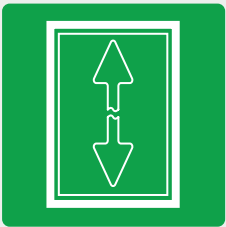
Innovative Technologie

- Innovative Stromschienentechnologie
- Langlebige LEDs mit über 50.000 h Lebensdauer
- Eindrucksvolle 8480 Lumen/m² Lichtintensität
- Starke Helligkeit bei nur 105 Watt/m² Stromverbrauch



Vorteile auf einen Blick

FLEXIBLE FORMATE



Individuelle Erweiterung durch vormontierte Module

Simple und werkzeuglose Profilverbindung

Separate Trafos für jedes Modul zur beliebigen Erweiterbarkeit

VDE-Prüfung aller Bauteile

OPTIMALE AUSLEUCHTUNG



Homogene Ausleuchtung in jedem Format

Maximale Leuchtkraft durch hochwertige LEDs

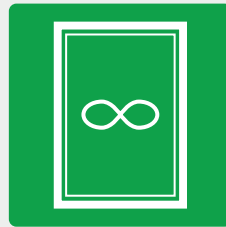
Brillante Druckqualität in Fotoqualität, UV-beständig, B1

Innovative Stromzufuhr ohne störende Kabel

Langlebige LEDs mit über 50.000 h Lebensdauer

Eindrucksvolle 8480 Lumen/m²

UNIVERSELLE EINSATZMÖGLICHKEITEN



Kompatibel mit bestehenden Messebausystemen

Vielfältige Anwendungsmöglichkeiten (Wandmontage, Deckenabhängung)

Auch als freistehende Stele einsetzbar durch Druckbild auf Vorder- und Rückseite

Eloxiertes Profil ohne fettige Oberfläche (silbereloxiert, EV1)

HOHER KOSTEN-NUTZEN-FAKTOR



Schnell amortisierendes Investment, durch zahlreiche Einsatzmöglichkeiten und hohe Kompatibilität

Langlebiges Produkt durch hochwertige und robuste Verarbeitung

Geringe Neuanschaffungskosten für Erweiterung

Verminderte Transportkosten durch Rahmenteilungen

■ ALGROUP GMBH
Waltherstraße 49 - 51
LESKANPARK, Haus 33
51069 Köln

Tel: + 49 221 68 93 23 0
Web: www.algroup.de
E-Mail: info@algroup.de